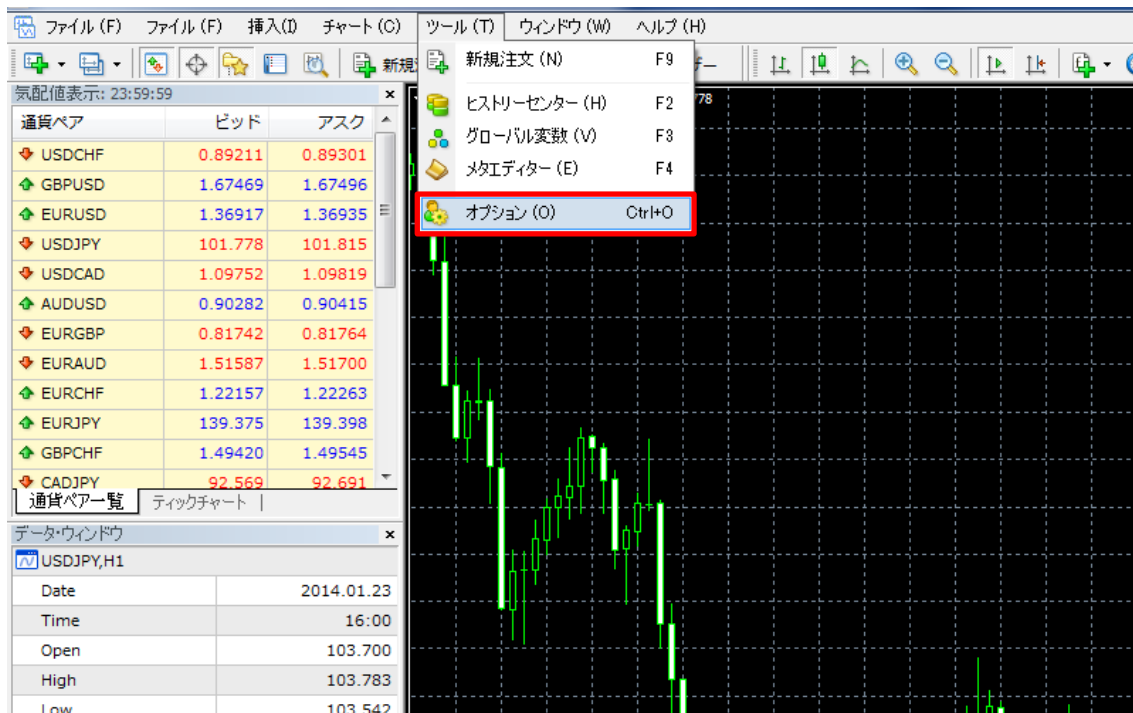


【EA の起動方法】

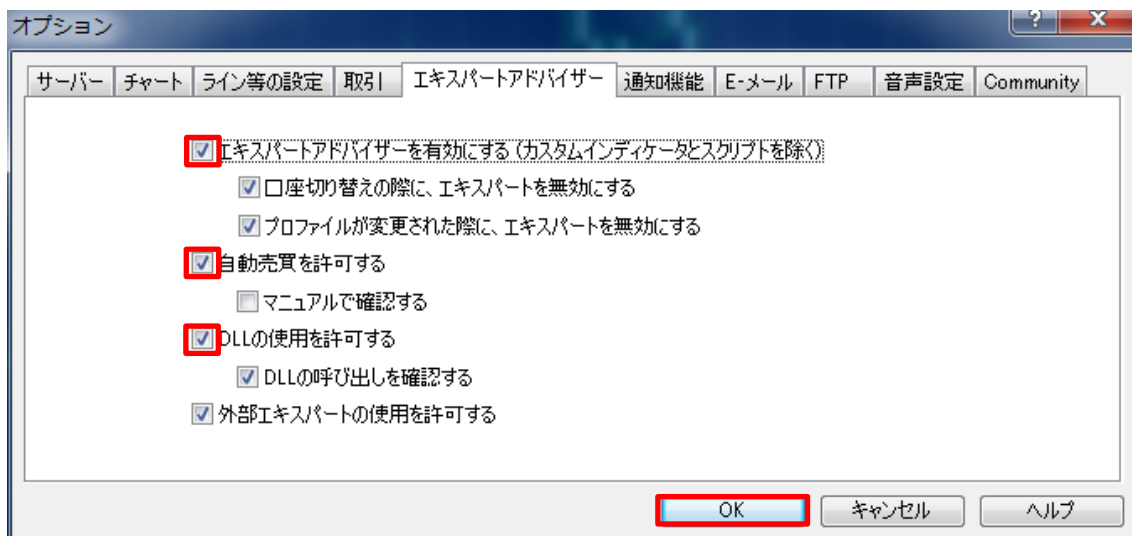
※インストーラーの動作環境は MT4 バージョン build600 以上となります。

EA の起動方法を説明します。

- ① インストールガイドに従って EA をインストールします。
- ② MT4 を立ち上げ、メニューから「ツール」→「オプション」を選択します。(初回のみ作業)



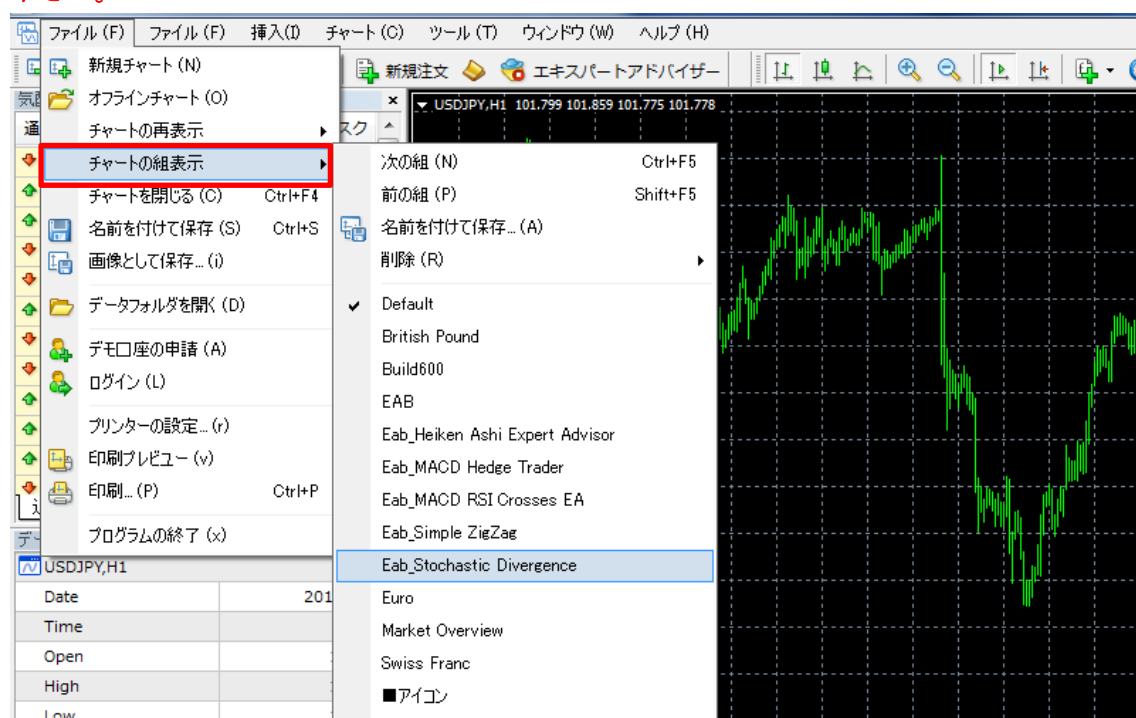
- ③ オプションのウィンドウが立ち上がりますので「エキスパートアドバイザー」のタブを選択し赤枠にチェックが入っていない場合は入れて下さい。(初回のみ作業)



※②～③の作業は初回のみ作業です。

④上部のメニューから「ファイル」→「チャートの組表示」をクリックしインストールしたインストーラー名を選択します。

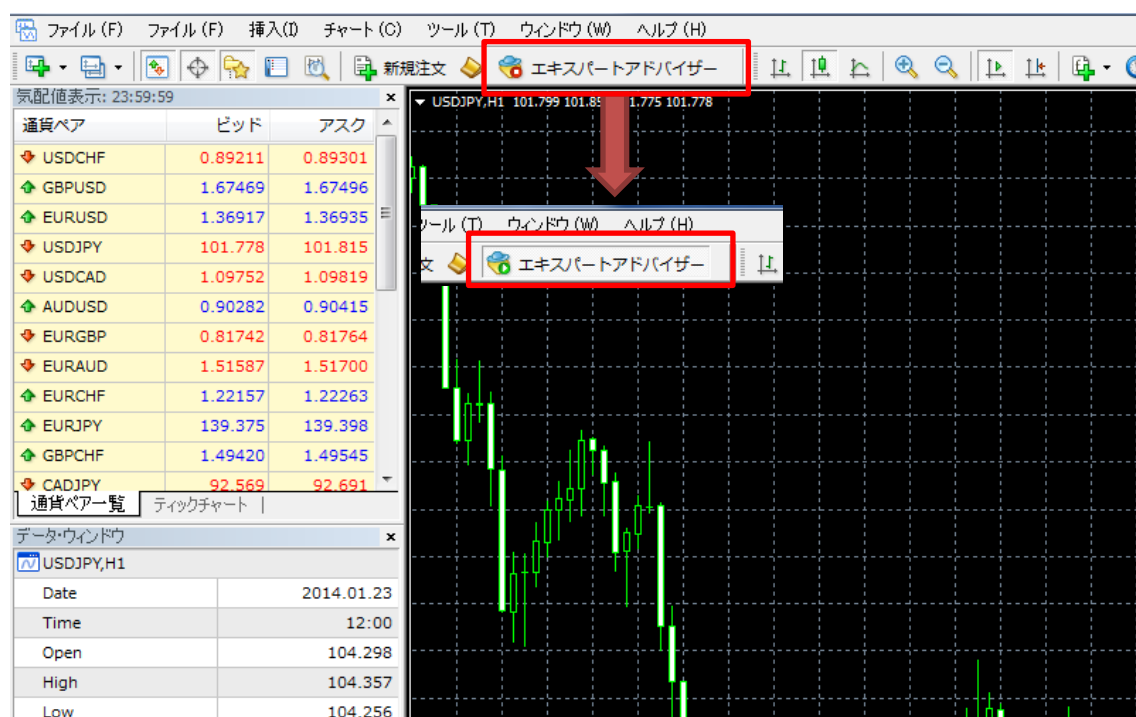
※「起動中の EA」があれば「新たな EA」に置き換わります。必ず保有のポジションを決済してから作業して下さい。



※EA がセットされるとチャートの右上に EA 名が表示されます。

以上でインストーラーされた EA にパラメータ情報がセットされ自動売買の準備が完了します。

④ MT4 の上部メニューにある「エキスパートアドバイザー」ボタンを押し自動売買をスタートします。



※エキスパートアドバイザーボタンがみどりになると EA 名の後ろの×マークが ☺ になれば OK です

